

ИНФОРМАЦИОННЫЙ БЮЛЛЕТЕНЬ № ИБ 2022-029 от 19.04.2022

Работа в замкнутом пространстве

Куда: Ваша судоходная компания

Кому: Руководителю и специалистам Вашей судоходной компании

Тема: Работа в замкнутом пространстве
Enclosed Space



Уважаемый клиент компании ИБИКОН!

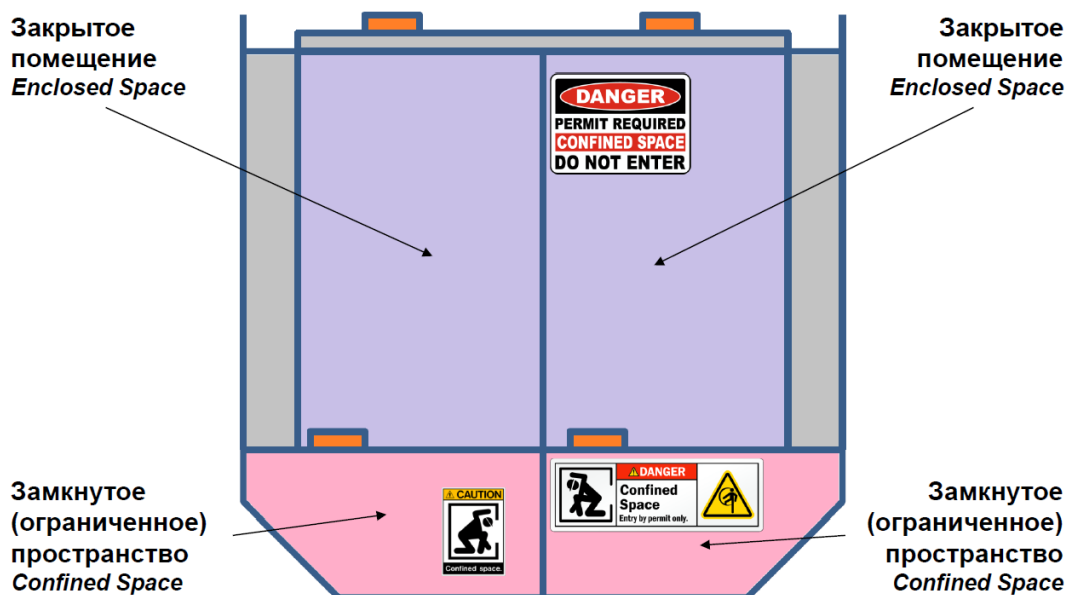
Компания ИБИКОН предлагает Вашему вниманию обзор требований, относящихся к работе в замкнутом пространстве.

Резолюция MSC.350(92) вводит поправки к Международной конвенции по охране человеческой жизни на море 1974 года (СОЛАС-74) в отношении проведения судовых учений по входу в закрытые помещения. Поправки вступают в силу с 1 января 2015 года для новых и существующих судов валовой вместимостью 500 и более.

Закрытое помещение (Confined Space or Enclosed Space) – означает помещение, которое отвечает одной из следующих характеристик:

- ограниченный проём для входа и выхода;
- плохая естественная вентиляция;
- не предусмотрено для постоянного нахождения

и включает (но не ограничивается перечисленным) грузовые помещения, двойное дно, топливные танки, балластные танки, отделения грузовых насосов, грузовые компрессорные отделения, коффердамы, ящики для якорных цепей, пустые пространства, коробчатые кили, разделительные пространства, котлы, картеры двигателей, воздухоприемники двигателя, фекальные танки и смежные помещения. Данный список не является исчерпывающим, и при определении закрытых помещений он должен создаваться с учетом особенностей отдельных судов.



Дополнительную информацию Вы можете получить на нашем сайте www.IBICON.ru

или в социальных сетях:



ИНФОРМАЦИОННЫЙ БЮЛЛЕТЕНЬ № ИБ 2022-029 от 19.04.2022

Работа в замкнутом пространстве

В соответствии с поправками (**СОЛАС, Глава III/19**):

1. Члены экипажа, имеющие обязанности по работе или спасению из ограниченных пространств, должны принимать участие в учениях по входу в замкнутые пространства и спасению с периодичностью не реже чем раз в два месяца, руководствуясь **Резолюцией А.1050(27) "Пересмотренные рекомендации по входу в закрытые помещения на судах"**.
2. Необходимо оценить все риски, связанные с работой или спасением в замкнутых пространствах.



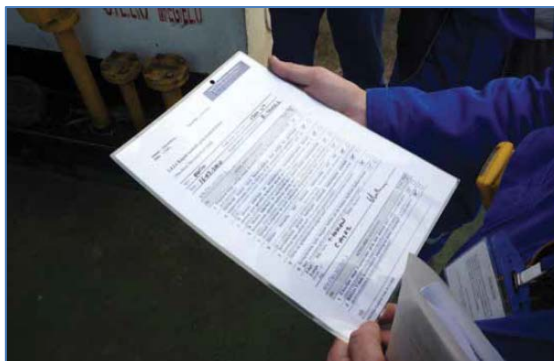
Соответствие СУБ новым требованиям будет проверять при проведении ежегодных и периодических освидетельствований судоводных компаний и судов классификационными обществами при сертификации по МКУБ.

С целью обеспечения соответствия СУБ новым требованиям наша компания предлагает Вам полный комплекс услуг под ключ, включая следующие этапы:

- оценка рисков, связанных с замкнутыми помещениями;



- разработка процедур и форм по операциям в замкнутых пространствах;



Дополнительную информацию Вы можете получить на нашем сайте www.IBICON.ru

или в социальных сетях:

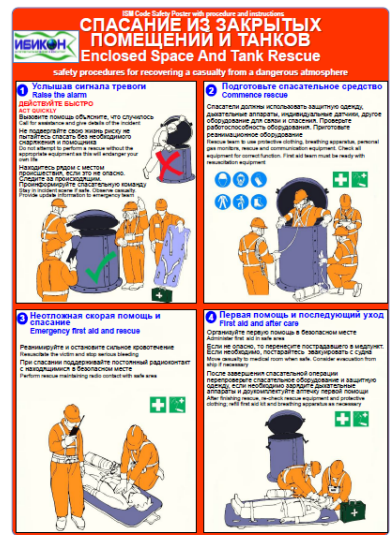


ИНФОРМАЦИОННЫЙ БЮЛЛЕТЕНЬ № ИБ 2022-029 от 19.04.2022
Работа в замкнутом пространстве

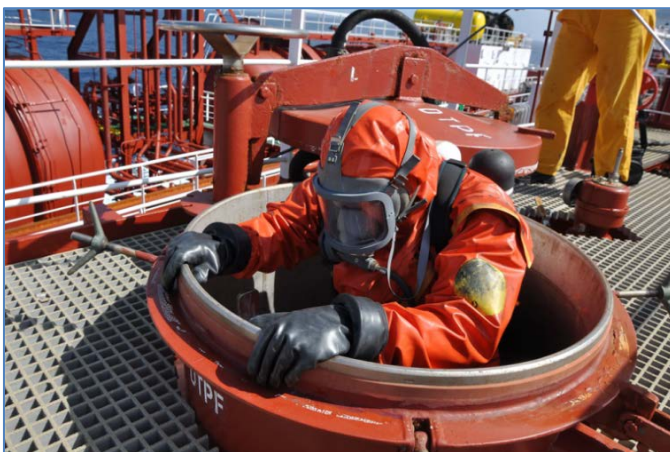
- разработка процедур по судовым учениям по спасанию из замкнутых помещений;



- разработка судовых плакатов по операциям в замкнутых пространствах.



- проведение судовых учений по спасанию из замкнутых помещений:



Дополнительную информацию Вы можете получить на нашем сайте www.IBICON.ru

или в социальных сетях:



ИНФОРМАЦИОННЫЙ БЮЛЛЕТЕНЬ № ИБ 2022-029 от 19.04.2022

Работа в замкнутом пространстве

С целью подготовки Ваших судов к прохождению инспекций в рамках КИК Вашему вниманию предлагается опросник по КИК (Questionnaire for CIC), который применяется инспекторами государства портового контроля:

Опросник по КИК в отношении ознакомления судовых экипажей по безопасности работ в замкнутых пространствах Questionnaire for CIC on Crew Familiarization for Enclosed Space Entry				
Проверяющие власти Inspection Authority				
Название судна Ship's Name		Номер ИМО IMO number		
Дата инспекции Date of Inspection		Порт инспекции Inspection Port		
№	Вопрос Question	да yes	нет no	н/п n/a
1. Прим.1	Выполняются ли мероприятия и имеются ли приборы для замера состояния атмосферы в замкнутом помещении с целью подтверждения безопасности входа? Are there measures in place to test the atmosphere of an enclosed space to confirm it is safe to enter?	<input type="checkbox"/>	<input type="checkbox"/>	
2. Прим.1	Подготовлены ли члены экипажа, несущие ответственность за проверку состояния атмосферы в замкнутом помещении, в отношении использования приборов, упомянутых в Вопросе 1? Are crew members responsible for testing the atmosphere in enclosed spaces trained in the use of the equipment referred to in Question 1?	<input type="checkbox"/>	<input type="checkbox"/>	<input type="checkbox"/>
3.*	Ознакомлены ли члены экипажа с устройством судна, в отношении расположения и эксплуатации судовых систем или устройств по безопасности, с целью их использования при входе в замкнутое помещение? Are the crew members familiar with the arrangements of the ship, as well as the location and operation of any on-board safety systems or appliances that they may be called upon to use for enclosed space entry?	<input type="checkbox"/>	<input type="checkbox"/>	
4.*	Ознакомлены ли члены экипажа, несущие обязанности по спасанию из замкнутого помещения, со своими обязанностями? Are crew members responsible for enclosed space emergency duties, familiar with those duties?	<input type="checkbox"/>	<input type="checkbox"/>	
5.*	Имеется ли на судне руководство по обучению и тренировкам, полностью соответствующее данному судну? Is the training manual available on board and its contents complete and customized to the ship?	<input type="checkbox"/>	<input type="checkbox"/>	
6.*	Имеется ли доказательство на борту в отношении проведения судовых учений по входу в замкнутые помещения и спасанию из них в соответствии с Правилем 19, Глава III, СОЛАС? Is there evidence on board that enclosed space entry and rescue drills are conducted in accordance with SOLAS Chapter III, Regulation 19?	<input type="checkbox"/>	<input type="checkbox"/>	
7.*	Участвует ли судовая команда в судовых учениях по входу в замкнутые помещения и спасанию из них, по крайней мере, 1 раз каждые 2 месяца, в соответствии с Правилем 19.3.3, Глава III, СОЛАС? Have the ship's crew participated in an enclosed space entry and rescue drill on board the ship at least once every two months in accordance with SOLAS Chapter III, Regulation 19.3.3?	<input type="checkbox"/>	<input type="checkbox"/>	
8.*	Ознакомлены ли члены экипажа, несущие ответственность за вход в замкнутое помещение, с сопутствующими рисками? Are crew members responsible for enclosed space entry aware of the associated risks?	<input type="checkbox"/>	<input type="checkbox"/>	
9.*	При проведении КИК, Офицер государства портового контроля должен проверить проведение судового учения по входу в замкнутое помещение и спасанию из него. Соответствует ли проверенное учение требованиям Правила 19.3.6, Глава III, СОЛАС? During the CIC, the PSCO is to observe an enclosed space entry and rescue drill. Did the drill comply with the requirements of SOLAS Chapter III, Regulation 19.3.6?	<input type="checkbox"/>	<input type="checkbox"/>	<input type="checkbox"/>
10.	Было ли судно задержано по результатам отрицательного ответа "нет" по любому из в/у вопросов? Is the ship detained as a result of a "NO" answer to any of the questions?	<input type="checkbox"/>	<input type="checkbox"/>	
<p>Примечание 1: Ответ на каждый вопрос должен заполняться отметкой в соответствующей ячейке вопроса. Note 1: Each question should be answered and only one box ticked for that question</p> <p>Примечание 2: Отрицательные ответы на вопросы, помеченные звёздочкой, могут быть основанием для задержания (Код 30). Note 2: Questions with an asterisk indicate Code 30 may be issued.</p>				

Дополнительную информацию Вы можете получить на нашем сайте www.IBICON.ru

или в социальных сетях:



